

German Standartlift V62E12

BS-Nr. LY24

Plataforma Tijeras



Características

Marcas:	German Standartlift
Modelo:	V62E12
Año:	1998
Horas de servicio:	557
Precio:	a consultar

Características

Marcas:	German Standartlift
Modelo:	V62E12
Tipo de máquina:	Plataforma Tijeras
Motor:	Eléctrico
Año:	1998
Horas:	557

Mástil de datos & Ruedas

Mástil:	Standard
Alt. de construcción:	2350 mm
Altura de trabajo:	8000 mm
Neumáticos delanteros:	Superelásticas
Neumáticos posteriores:	Superelásticas

Dimensiones

Dimensión - Longitud:	2900 mm
Dimensión - Ancho:	1200 mm
Alt. de construcción:	2350 mm
Masa:	1600 kg

Discripción & Accesorios

Salvo venta previa

Galeria



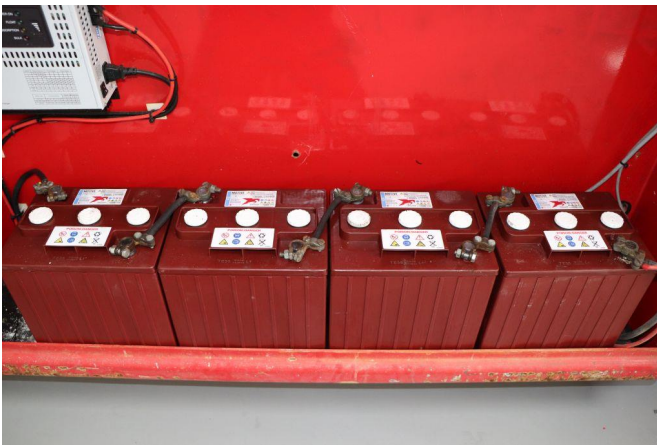
GERMAN STANDARD LIFT
Selbstfahrende Hubarbeitsbühnen

Fasanenkamp 12
38108 Braunschweig
Tel. 0531/353165
Fax 0531/355363

Typenbezeichnung	Eigengewicht	Zuleitung zum Laden und Plattformstromversorgung
V62F12	1610 kg	~230 V / 16 A
Seriennummer	Nennlast (Max. 2 Personen + Zuladung)	Max. Schrägstellung des Unterwagens
980703371	450 kg	4,5/2 Grad
Herstellerland	Max. Seiten-/ Handkraft	Max. hydraulischer Betriebsdruck
Germany	300 N	200 bar
Baujahr	Max. Windgeschwind.	Elektrische Betriebsspannung
07/98	9 m/s	= 24V

Made in Germany

CE GS



VOLTCRAFT.
Switch Mode Multi-stage Battery Charger

BC-024-20AT

POWER ON (green)
FLOAT (green)
ABSORPTION (yellow)
BULK (red)

Isolated Output
Ignition Protected

Warning:
Explosion hazard. Flammable fumes and sparks.
Prohibit electrical connections during charging.
Prohibit disconnection of battery during charging.
Battery type selector switch: for absorption/charging. Lead Acid (Pb) / AGM / GEL battery.
Caution: Discharge is not during operation.
Read instructions manual before operate this charger.